

目 录

1 Rsh配置.....	1-1
1.1 Rsh简介.....	1-1
1.2 配置Rsh.....	1-1
1.2.1 配置准备	1-1
1.2.2 设备作为Rsh客户端执行远程主机命令	1-1
1.3 Rsh典型配置举例	1-2

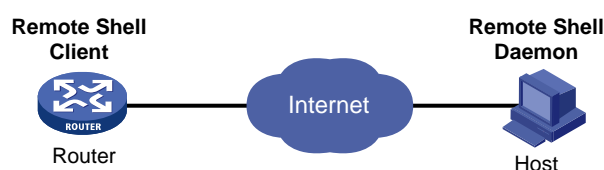
1 Rsh 配置

1.1 Rsh 简介

Rsh (Remote Shell, 远程外壳) 用来在远程主机上执行特定的命令 (即远程主机的操作系统所提供的命令)。远程主机需要运行 Rsh 守护程序 (Rsh Daemon) 以支持 Rsh 服务。Rsh 客户端与远程主机的守护进程之间进行通信。

如图 1-1 所示, 设备可实现 Rsh 客户端功能, 用户可以在设备上使用 Rsh 命令远程执行远程主机上的命令。

图1-1 Rsh 典型组网图



Rsh Daemon 提供基于信任主机的特权端口认证的远程命令执行服务。在 Windows NT/2000/XP/2003 上均可以利用服务组件来启动或关闭该服务。

1.2 配置 Rsh

1.2.1 配置准备

- 远程主机需要运行 Rsh Daemon 以支持 Rsh 服务。
- 设备与远程主机之间路由可达。

1.2.2 设备作为 Rsh 客户端执行远程主机命令

设备作为 Rsh 客户端, 使用本命令对远程主机进行操作。

表1-1 执行远程主机命令

操作	命令	说明
执行远程主机命令	<code>rsh host [user username] command remote-command</code>	必选 请在用户视图下执行

说明

如果远程主机启用了认证服务, 那么在配置 Rsh 客户端之前需要在远程主机上配置相应的用户名。

1.3 Rsh 典型配置举例



说明

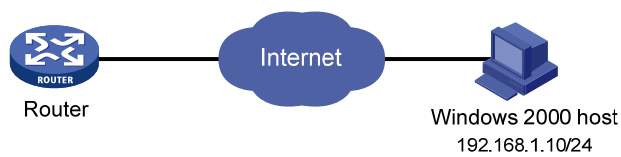
Windows NT/2000/XP/2003 系统不自带 Rsh Daemon，需要安装 Rsh Daemon 后才能启动此项服务。此软件需要用户自行购买或通过其它途径获取。

1. 组网需求

如图 1-2所示，远程主机的操作系统为Windows 2000，且已安装并启动了Rsh Daemon服务。要求 Router作为Rsh客户端，用户通过Router远程设置主机时间。

2. 组网图

图1-2 Rsh 典型配置组网图



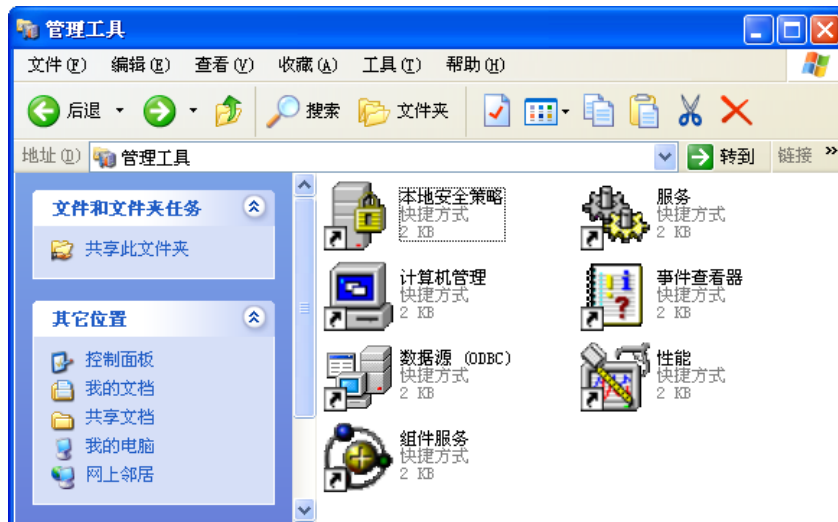
3. 配置步骤

(1) 配置远程主机

在远程主机 Windows 2000 host 上，检查是否已经安装和启动了 Rsh Daemon。

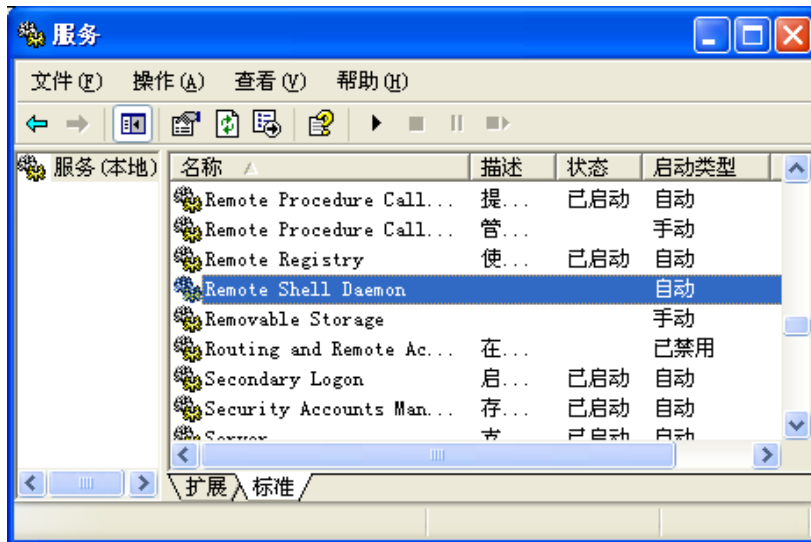
- 进入 Windows “控制面板”，打开“管理工具”。（对于 Windows XP 系统，当使用“控制面板”的分类视图时，在“性能和维护”类中选择“管理工具”。）

图1-3 Windows 管理工具文件夹视图



- 双击“服务”图标，进入 Windows “服务”管理窗口。

图1-4 Windows “服务” 管理窗口



- 查找“服务”中是否包含“Remote Shell Daemon”。如果没有，说明尚未安装此服务程序，则需要先安装此程序。
- 查看是否已经启动“Remote Shell Daemon”服务。

如图 1-4，在“Remote Shell Daemon”服务的“状态”栏中可以查看该服务是否已经启动。在本例中，该服务尚未启动。

- 启动“Remote Shell Daemon”服务。

双击该项服务，进入“Remote Shell Daemon”属性窗口，如图 1-5所示。单击<启动>按钮，即可启动该项服务。

图1-5 “Remote Shell Daemon” 属性窗口



(2) 配置 Router

配置与主机之间的路由，具体配置过程略。

在 Router 上通过 Rsh 命令设置主机的时间。

```
<Router> rsh 192.168.1.10 command time
Trying 192.168.1.10 ...
Press CTRL+K to abort
当前时间: 6:56:42.57
输入新时间: 12:00
12:00
```