

MSR 系列路由器模拟 E&M 有信令方式的典型配置举例

目 录

1 简介	1
2 配置前提	1
3 配置举例	1
3.1 组网需求	1
3.2 配置思路	1
3.3 使用版本	1
3.4 配置步骤	2
3.4.1 Router A的配置	2
3.4.2 Router B的配置	2
3.5 验证配置	2
3.6 配置文件	2
4 相关资料	3

1 简介

本文介绍了模拟 E&M 有信令方式的典型配置举例。

2 配置前提

本文档不严格与具体软、硬件版本对应，如果使用过程中与产品实际情况有差异，请参考相关产品手册，或以设备实际情况为准。

本文档中的配置均是在实验室环境下进行的配置和验证，配置前设备的所有参数均采用出厂时的缺省配置。如果您已经对设备进行了配置，为了保证配置效果，请确认现有配置和以下举例中的配置不冲突。

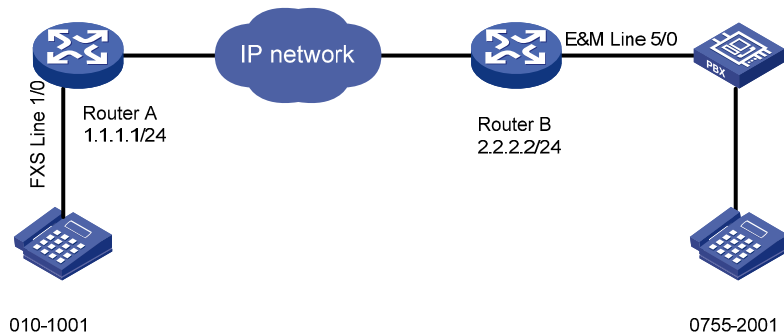
本文档假设您已了解语音 E&M 接口特性。

3 配置举例

3.1 组网需求

如 [图 1](#) 所示，路由器A和路由器B（深圳侧）通过广域网相连，且路由可达；路由器B通过E&M口接PBX，PBX下有号码 0755-2001 的电话；路由器A(北京侧)的FXS口下挂电话，号码为 010-1001。

图1 模拟 E&M 有信令方式的配置组网图



3.2 配置思路

为使双方正常通话，需要在语音网关上配置本地和远端的语音实体。

3.3 使用版本

本举例是在 Release 2317 版本上进行配置和验证的。

3.4 配置步骤

3.4.1 Router A的配置

```
<RouterA> system-view
[RouterA] voice-setup
[RouterA-voice] dial-program
# 配置语音实体
[RouterA-voice-dial] entity 0755 voip
[RouterA-voice-dial-entity755] match-template 0755....
[RouterA-voice-dial-entity755] address ip 2.2.2.2
[RouterA-voice-dial-entity755] quit
# 配置本地端口
[RouterA-voice-dial] entity 1001 pots
[RouterA-voice-dial-entity1001] match-template 0101001
[RouterA-voice-dial-entity1001] line 1/0
```

3.4.2 Router B的配置

```
<RouterB> system-view
[RouterB] voice-setup
[RouterB-voice] dial-program
# 配置语音实体
[RouterB-voice-dial] entity 010 voip
[RouterB-voice-dial-entity10] match-template 010....
[RouterB-voice-dial-entity10] address ip 1.1.1.1
[RouterB-voice-dial-entity10] quit
# 配置本地端口
[RouterB-voice-dial] entity 2001 pots
[RouterB-voice-dial-entity2001] match-template 07552001
[RouterB-voice-dial-entity2001] line 5/0
[RouterB-voice-dial-entity2001] quit
[RouterB-voice-dial]quit
# E&M 接口的配置
[RouterB-voice] subscriber-line 5/0
[RouterB-subscriber-line5/0] em-signal wink
[RouterB-subscriber-line5/0] em-phy-param 4-wire
```

3.5 验证配置

北京与深圳侧电话互相拨打可以通话。

3.6 配置文件

- Router A:
#

```
voice-setup
#
dial-program
#
entity 755 voip
address ip 2.2.2.2
match-template 0755....
#
entity 1001 pots
line 1/0
match-template 0101001
#
```

- Router B :

```
#
voice-setup
#
dial-program
#
entity 10 voip
address ip 1.1.1.1
match-template 010....
#
entity 2001 pots
line 5/0
match-template 07552001
#
subscriber-line5/0
em-signal wink
```

4 相关资料

- H3C MSR 系列路由器 命令参考(V5)-R2311
- H3C MSR 系列路由器 配置指导(V5)-R2311