

# MSR 系列路由器通过 AUX 接口实现 Modem 远程拨入功能的典型配置举例

# 目 录

|                        |   |
|------------------------|---|
| 1 简介 .....             | 1 |
| 2 配置前提 .....           | 1 |
| 3 配置举例 .....           | 1 |
| 3.1 组网需求 .....         | 1 |
| 3.2 配置思路 .....         | 1 |
| 3.3 使用版本 .....         | 1 |
| 3.4 配置步骤 .....         | 1 |
| 3.4.1 MSR路由器配置 .....   | 1 |
| 3.4.2 Host超级终端配置 ..... | 2 |
| 3.5 验证配置 .....         | 3 |
| 3.6 配置文件 .....         | 3 |
| 4 相关资料 .....           | 4 |

# 1 简介

本文介绍通过 Modem 进行远程拨入到路由器 AUX 接口的典型配置案例。

## 2 配置前提

本文档不严格与具体软、硬件版本对应，如果使用过程中与产品实际情况有差异，请参考相关产品手册，或以设备实际情况为准。

本文档中的配置均是在实验室环境下进行的配置和验证，配置前设备的所有参数均采用出厂时的缺省配置。如果您已经对设备进行了配置，为了保证配置效果，请确认现有配置和以下举例中的配置不冲突。

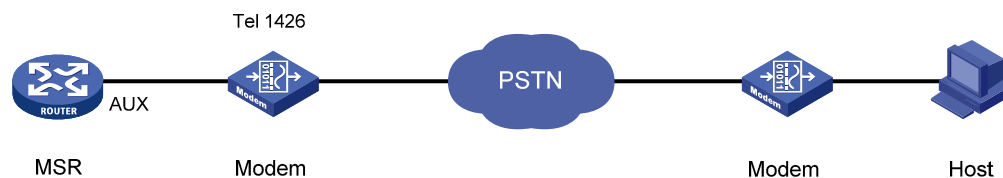
本文档假设您已了解通过 Modem 拨入到路由器的特性。

## 3 配置举例

### 3.1 组网需求

如 [图 1](#) 所示，MSR 路由器位于专网内，通过 Modem 连接 PSTN 网络。Host 无法通过 Telnet 登录到 MSR 路由器，现要求：Host 通过 Modem 远程拨号到 MSR 路由器 AUX 接口进行配置管理。

图1 通过 AUX 接口实现 Modem 远程拨入功能的典型配置举例组网图



### 3.2 配置思路

为了能使 Host 远程登录到 MSR 路由器上，需要在 MSR 上创建一个本地用户名及密码。

### 3.3 使用版本

本举例是在 Release 2311 版本上进行配置和验证的。

### 3.4 配置步骤

#### 3.4.1 MSR 路由器配置

# 创建本地用户 AUX，进入本地用户视图。

```
<Router> system-view
[Router] local-user aux
```

```

# 设置本地密码
[Router-luser-aux] password simple aux
# 设置本地用户服务类型。
[Router-luser-aux] service-type terminal
# 设置本地用户的命令级别。
[Router-luser-aux] authorization-attribute level 3
[Router-luser-aux] quit
# 配置 AUX 0 接口，进入 AUX 接口视图。
[Router] interface aux 0
# 设置异步串口为流模式（缺省模式）。
[Router-Aux0] async mode flow
# 协议封装为 PPP 协议封装（缺省模式）。
[Router-Aux0] link-protocol ppp
[Router-Aux0] quit
# 进入 AUX 用户界面视图。
[Router] user-interface aux 0
# 配置为本地 AAA 认证。
[Router-ui-aux0] authentication-mode scheme
# 设置 Modem 为 both 模式，允许 modem 呼入和呼出。
[Router-ui-aux0] modem both
[Router-ui-aux0] quit

```

### 3.4.2 Host超级终端配置

# 打开超级终端，创建一个新建连接 Router。



# 选择呼叫的电话号码和所使用的 Modem。  
# 选择拨号开始连接。  
# 拨入成功，输入用户名 **aux**，密码 **aux**，通过命令显示登入成功。

```
Router - 超级终端
文件(F) 编辑(E) 查看(V) 呼叫(C) 传送(T) 帮助(H)
Login authentication

Username:aux
Password:
<Router>system-view
System View: return to User View with Ctrl+Z.
[Router]display users
The user application information of the user interface(s):
  Idx UI      Delay   Type Userlevel
  0  CON 0     00:01:14  3
  F 81  AUX 0     00:00:00   3

Following are more details.
AUX 0 :
      User name: aux
+    : Current operation user.
F    : Current operation user work in async mode.
[Router]_

已连接 0:03:26 自动检测 9600 8-N-1 SCROLL CAPS NUM 捕 打印
```

### 3.5 验证配置

# 在超级终端上登录路由器，配置 OSPF 路由协议。

```
<Router> system-view
System View: return to User View with Ctrl+Z.
[Router] ospf 1
[Router-ospf-1] area 0
[Router-ospf-1-area-0.0.0.0] quit
[Router-ospf-1] quit
```

正常登录并配置路由器。

### 3.6 配置文件

```
#
configure-user count 5
#
local-user aux
  password simple aux
  authorization-attribute level 3
  service-type terminal
#
interface Aux0
  async mode flow
  link-protocol ppp
```

```
dialer enable-circular
#
user-interface aux 0
 authentication-mode scheme
 modem auto-answer
#
```

## 4 相关资料

- H3C MSR 系列路由器 命令参考(V5)-R2311
- H3C MSR 系列路由器 配置指导(V5)-R2311