

MSR 系列路由器为 MSR 语音网关录制媒体文件的配置举例

目 录

1 简介	1
2 配置前提	1
3 配置举例	1
3.1 采用录音方式制作	1
3.1.1 录音	1
3.1.2 转换	3
3.2 采用MP3转换方式制作	3
4 相关资料	3

1 简介

本文档介绍为 MSR 语音网关录制媒体文件的典型配置。

2 配置前提

本文档不严格与具体软、硬件版本对应，如果使用过程中与产品实际情况有差异，请参考相关产品手册，或以设备实际情况为准。

本文档中的配置均是在实验室环境下进行的配置和验证，配置前设备的所有参数均采用出厂时的缺省配置。如果您已经对设备进行了配置，为了保证配置效果，请确认现有配置和以下举例中的配置不冲突。

本文档假设您已了解声音文件的特性。

3 配置举例

3.1 采用录音方式制作

3.1.1 录音

目前有两种录制声音文件的方法，一种是采用MIC从外界录音，另外一种是从PC机的播放器中录音。

(1) 采用 MIC 从外界录音

首先检查 MIC 是否已经准备好了，先测试一下声音，检查通过后，启动 Windows 自带的录音机程序。

录音机程序路径：开始--->所有程序--->附件--->娱乐--->录音机

图1 打开操作系统自带的录音机



然后点击红色钮开始录音：

图2 点击红色按钮开始录音



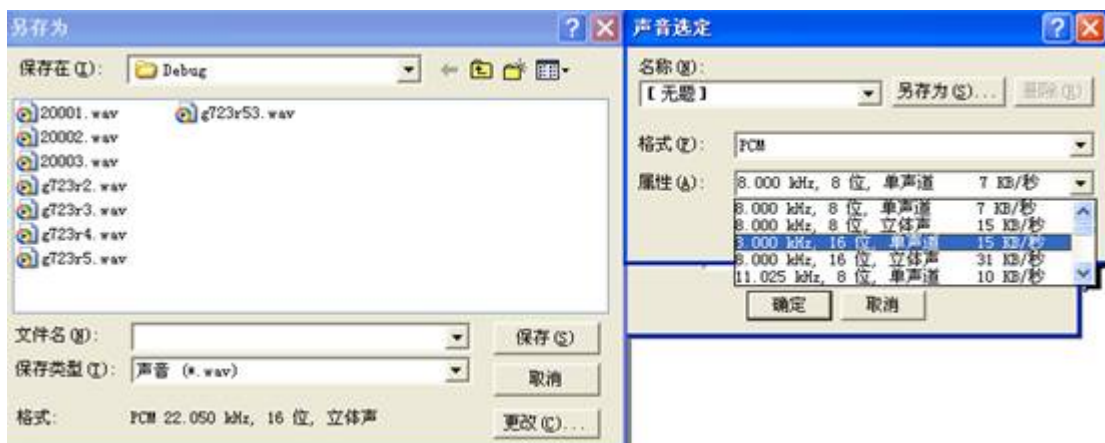
在录音完成后，选择录音机的“另存为”，

图3 录音完成后保存文件



选择保持的格式化位 PCM 单声道 8KHZ，16 比特。

图4 选择保持的格式化位 PCM 单声道 8KHZ，16 比特



(2) 从 PC 机的播放器中录音

使用一个普通的播放工具播放音乐，然后使用录音机录音，在选择录音机录音源选择“波形输出混音”。其他情况都类似。

3.1.2 转换

使用WavConvert

使用WavConvert工具可以把上面录制好的PCM可以转换成g711alaw, g711ulaw, g729r8格式的文件。

使用g723.exe工具转换

可以使用g723.exe工具把PCM文件转换为g723格式的文件。

在CMD下执行: `g723 -r53 -c infile.wav outfile.wav`



3.2 采用MP3转换方式制作

制作g711ulaw文件格式

转换时可以使用下面这些工具进行转换:

- Ttudio

这个工具支持把mp3文件转换成g711ulaw文件格式。

在转换时注意选择采样率为8000Hz, 且为单声道。

- WavConvert

这个工具支持pcm 16, g711alaw, g711ulaw, g729r8这四种格式互转。

- G723.exe

这个工具是因为目前没有工具能够生产g723r53格式的文件临时开发的, 只能支持pcm 16转换到g723r53格式: 在本目录下执行命令方式:

`g723 -r53 -c infile.wav outfile.wav`

4 相关资料

- H3C MSR 系列路由器 命令参考(V5)-R2311
- H3C MSR 系列路由器 配置指导(V5)-R2311