

Radius 认证配置举例

Copyright © 2018 新华三技术有限公司 版权所有，保留一切权利。

非经本公司书面许可，任何单位和个人不得擅自摘抄、复制本文档内容的部分或全部，并不得以任何形式传播。

除新华三技术有限公司的商标外，本手册中出现的其它公司的商标、产品标识及商品名称，由各自权利人拥有。

本文档中的信息可能变动，恕不另行通知。

目 录

1 简介.....	1
2 配置前提.....	1
3 配置举例.....	2
3.1 组网需求.....	2
3.2 系统版本要求.....	2
3.3 RADIUS服务器配置	2
3.4 创建RADIUS认证方式	3
3.5 创建用户，绑定RADIUS认证方式	4
3.6 登录认证.....	5
3.7 验证配置.....	5

1 简介

RADIUS 是一种用于在需要认证其链接的网络访问服务器 (NAS) 和共享认证服务器之间进行认证、授权和记帐信息的文档协议。

RADIUS 在运维审计系统中，主要体现的是认证功能。

2 配置前提

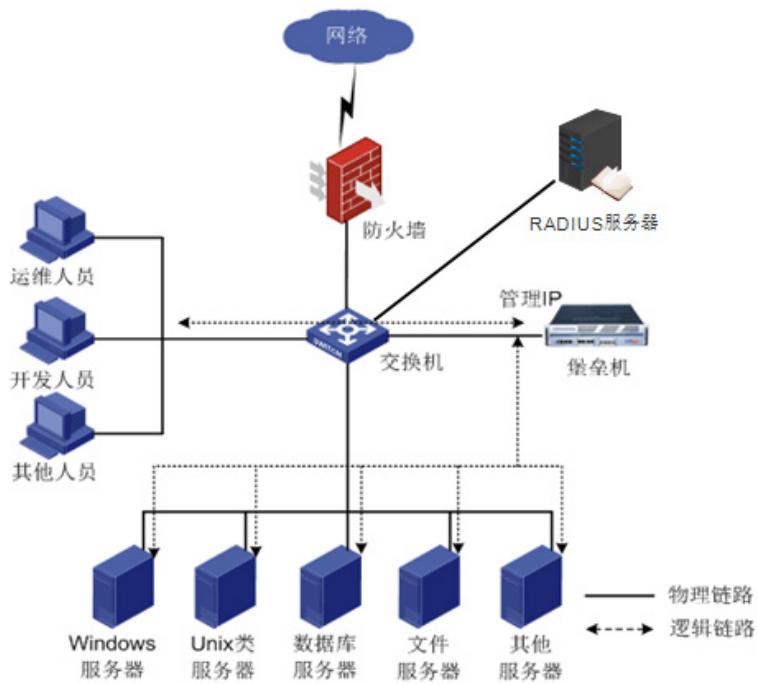
收集 RADIUS 服务器信息：IP 地址、RADIUS 端口号、RADIUS 的通信密码。

- 典型 Radius 服务器配置
 - 状态：启用服务器 1
 - 名称：radius
 - RADIUS 服务器 1：192.168.6.220，端口：1812，通讯密码：123456
 - RADIUS 服务器 2：192.168.6.221，端口：1812，通讯密码：123456

3 配置举例

3.1 组网需求

图3-1 RADIUS 认证网络图



3.2 系统版本要求

适用产品版本：ESS 6101 及以上

3.3 RADIUS服务器配置

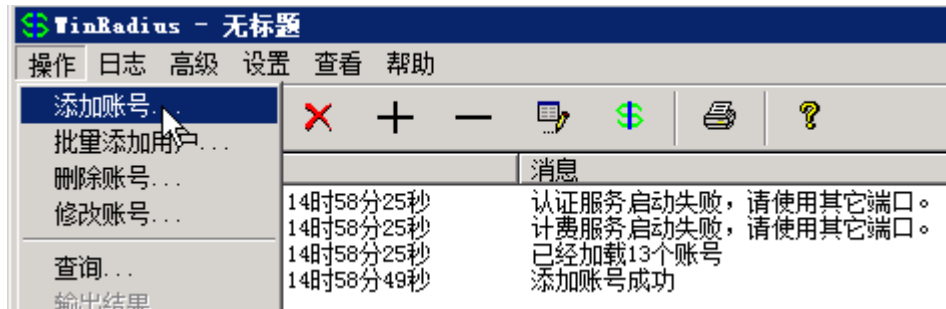
举例工具 WinRadius 配置

打开 WinRadius 工具，设置>多重密钥，添加如下：

图3-2 多重密码



图3-3 创建认证用户



3.4 创建RADIUS认证方式

登录“超级管理员”，“策略配置 > 身份验证”，选择“radius”，点击“新建”。

图3-4 创建 RADIUS 认证方式



配置 RADIUS 认证方式：

- 状态：选择为启用服务器 1。
- 名称：该 radius 认证的名称。
- RADIUS 服务器 1：IP 地址：填写 RADIUS 的 IP 地址。
- 端口：填写 RADIUS 的认证端口，一般默认为 1812。
- 通信密码：填写 RADIUS 的通信密码。

图3-5 配置 RADIUS 认证方式

方式: radius
状态: 启用服务器1
名称: radius
RADIUS 服务器1: IP地址: 192.168.8.139, 端口: 1812, 通讯密码: ●●●●●●
RADIUS 服务器2: IP地址: , 端口: , 通讯密码:
确定 重设 取消

3.5 创建用户，绑定RADIUS认证方式

“基本控制 > 用户账号”，点击“新建用户”。

图3-6 创建用户

基本控制 权限控制 密码控制 事件审计 统计报表 工单管理 脚本任务 双人复核
用户帐号 系统帐号 目标设备 用户分组 设备分组
您的当前位置: 基本控制 > 用户帐号
新建用户 批量导入 批量修改 导出用户 状态: 活动 身份验证: 身份验证方式 部门: ROOT 过期帐号: 过滤: 过滤未登录用户

- 登录名：登录运维审计系统的账户名。
- 真实姓名：该账户名的真实用户。
- 部门：选择相应的部门。
- 身份验证方式：这里选择之前配置的 radius。
- radius 用户名：绑定该登录名对应的 radius 账户，如果不填，则默认此项为登录名。

图3-7 配置用户信息

状态: 禁用 活动 (查看登录日志 查看可登录设备 分配用户组 管理访问规则 用户帐户设置)
登录名: test *
真实姓名: test *
邮件地址:
手机号码:
部门: ROOT *
职位:
工号:
身份验证方式: radius
radius用户名:
权限: 超级管理员 审计管理员 配置管理员 密码保管员 普通用户
审计权限: 下载会话 键盘事件
(需要下载会话权限, 必须勾选键盘事件权限)
保存 删除

3.6 登录认证

图3-8 用户登录



3.7 验证配置

(1) 进入超级管理员账户，选择“策略配置 > 身份验证”，选择相应的 radius 认证，点击“测试”。

图3-9 身份验证

您的当前位置: 策略配置 > 身份验证

协议: ldap

	名称	协议	状态	动作
1	本地认证	native	启用	设置
2	totp	totp	启用	编辑 设置 删除
3	ad	ldap	启用	编辑 测试 删除
4	totpmobile	totpmobile	启用	编辑 删除
5	mix	mix	启用	编辑 删除
6	radius	radius	启用	编辑 测试 删除

(2) 填写需要验证的账户密码，选择相应的服务器，点击“确定”。

图3-10 配置账户密码

服务器: 1 2

用户名: test

密码: ●●●●●●

注意: 密码可能会以明文形式显示

(3) 返回“登录测试成功”。

图3-11 登录成功

您的当前位置: 策略配置 > 身份验证 > RADIUS登录测试
登陆测试成功