

# H3C 无线产品密码维护

## 操作指导

# 目 录

<b>1 恢复Telnet用户密码 .....</b>	<b>1-1</b>
1.1 创建/修改Telnet用户密码.....	1-1
1.1.1 Scheme方式.....	1-1
1.1.2 Password方式.....	1-1
1.2 通过AC修改FIT AP用户密码 .....	1-2
<b>2 通过BootWare菜单恢复Console口登录认证密码 .....</b>	<b>2-1</b>
2.1 Console口登录认证密码丢失的处理.....	2-1
2.1.1 查看密码恢复功能的使能情况 .....	2-2
2.1.2 以忽略系统当前配置的方式启动 .....	2-3
2.1.3 清除系统当前配置的Console口登录认证密码 .....	2-4
2.1.4 恢复出厂配置.....	2-6
2.2 配置密码恢复功能.....	2-7
<b>3 通过命令行恢复Console口登录认证密码.....</b>	<b>3-1</b>
3.1 通过Telnet或SSH登录设备修改Console口密码 .....	3-1
3.2 通过AC修改FIT AP用户密码 .....	3-1
<b>4 通过RESET按钮恢复出厂设置操作指导.....</b>	<b>4-1</b>

# 1 恢复Telnet用户密码

## 1.1 创建/修改Telnet用户密码

Telnet 或 SSH 协议可以对设备进行远程维护和管理，如果 Telnet 或 SSH 密码丢失，可以通过如下方法重新配置：

- 使用具有 network-admin 或者 level-15 用户角色的用户登录设备后重新配置。
- 通过 Console 口登录设备后重新进行配置。

目前系统支持 Telnet 和 SSH 登录的 2 种验证方式：

- Scheme 方式：使用用户名+密码方式登录。
- Password 方式：只使用密码登录。

这里以对 VTY0~4 进行相同的配置为例。

### 1.1.1 Scheme方式

- (1) 创建 Telnet 用户 abc 并设置密码为 admin。

```
<H3C> system-view
[H3C] telnet server enable
[H3C] line vty 0 4
[H3C-line-vty0-4] authentication-mode scheme
[H3C-line-vty0-4] protocol inbound all
[H3C-line-vty0-4] quit
[H3C] local-user abc
New local user added.
[H3C-luser-manage-abc] password simple admin
[H3C-luser-manage-abc] service-type telnet
[H3C-luser-manage-abc] authorization-attribute user-role network-admin
[H3C-luser-manage-abc] return
```

该配置完成后用户可以使用用户名“abc”，密码“admin”登录设备。

- (2) 为了防止重启后配置丢失，执行 **save** 命令保存配置。

### 1.1.2 Password方式

- (1) 配置 VTY 用户界面 0~4 采用 password 认证，密码为“admin”。

```
<H3C> system-view
[H3C] telnet server enable
[H3C] line vty 0 4
[H3C-line-vty0-4] authentication-mode password
[H3C-line-vty0-4] protocol inbound all
[H3C-line-vty0-4] set authentication password simple admin
[H3C-line-vty0-4] return
```

该配置完成后用户可以输入密码“admin”登录设备。

- (2) 为了防止重启后配置丢失，执行 **save** 命令保存配置。

## 1.2 通过AC修改FIT AP用户密码

如果 FIT AP 密码丢失但是已经在 AC 上上线，可以通过指定 AP 的配置文件修改 FIT AP 用户名和密码。目前系统支持 Telnet 和 SSH 登录的 2 种验证方式：

- **Scheme 方式**：使用用户名+密码方式登录。
- **Password 方式**：只使用密码登录。

这里以对 VTY0~4 进行相同的配置为例。

### (1) AP 的配置文件 apcfg.txt 的配置

---



说明

apcfg.txt 的内容，要求为文本文件，按照命令行配置的顺序编写文本文件上传至 AC 即可，AC 与 AP 关联后，通过 **map-configuration** 命令下发至 AP 生效。从而完成对 AP 的配置。

---

- **Scheme 方式**

# apcfg.txt 配置文件为：

```
system-view
telnet server enable
line vty 0 4
authentication-mode scheme
protocol inbound all
quit
local-user abc
password simple admin
service-type telnet
authorization-attribute user-role network-admin
return
```

- **Password 方式**

# apcfg.txt 配置文件为：

```
system-view
telnet server enable
line vty 0 4
authentication-mode password
protocol inbound all
set authentication password simple admin
return
```

- (2) 在 AC 上将配置文件 apcfg.txt 下发到 AP。

```
<H3C> system-view
[H3C] wlan ap ap1 model WA4320-ACN
[H3C-wlan-ap-ap1] map-configuration apcfg.txt
[H3C-wlan-ap-ap1] return
```

- (3) 为了防止重启后配置丢失，执行 **save** 命令保存配置。

## 2 通过BootWare菜单恢复Console口登录认证密码



说明

本文中所描述的 Console 口对于 WBC560 设备即为虚拟 Console 口。

### 2.1 Console口登录认证密码丢失的处理

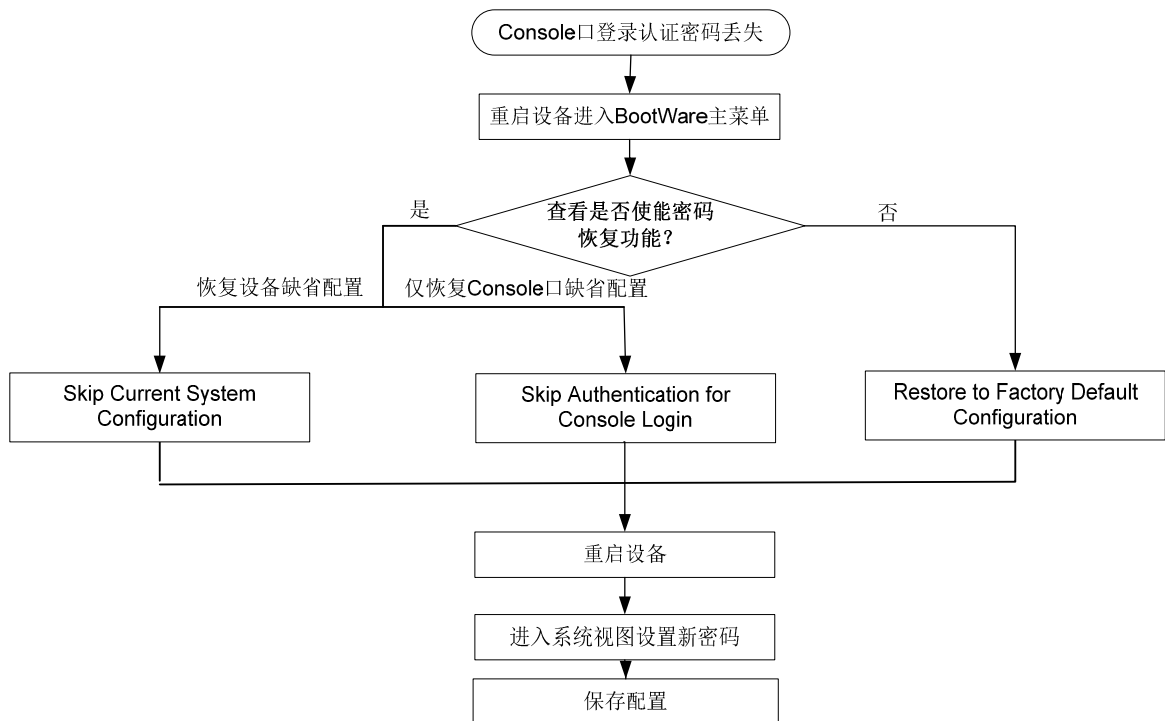


说明

本手册以 WX3520H 为例介绍 Console 口登录认证密码丢失的处理流程，具体显示信息请以设备实际情况为准。

Console口登录认证密码丢失的处理流程如 [图 2-1](#) 所示。缺省情况下密码恢复功能处于使能状态，查看密码恢复功能的使能情况请参见“[查看密码恢复功能的使能情况](#)”。关于密码恢复功能的介绍请参见“[配置密码恢复功能](#)”。

图2-1 用户口令丢失处理流程





警告

无论采用哪种处理方式，都需要重启设备，会导致当前业务中断。

表2-1 Console 口登录认证密码丢失的处理方式简介

使用环境	处理方式	说明
密码恢复功能处于使能状态	方法一， <a href="#">以忽略系统当前配置的方式启动</a>	设备将以出厂配置启动，但系统不会删除下次启动配置文件
	方法二， <a href="#">清除系统当前配置的Console口登录认证密码</a>	设备以下次启动配置文件启动，登录Console口时会跳过认证密码
密码恢复功能处于关闭状态	<a href="#">恢复出厂配置</a>	设备将以出厂配置启动，并同时删除主用和备用启动文件

### 2.1.1 查看密码恢复功能的使能情况

(1) 重启设备，在配置终端的屏幕上首先将显示：

```

System is starting...
Press Ctrl+D to access BASIC-BOOTWARE MENU
Press Ctrl+T to start heavy memory test
Booting Normal Extended BootWare.....
The Extended BootWare is self-decompressing....Done.

*****
*
*           H3C WX3520H BootWare, Version 1.10
*
*****
Copyright (c) 2004-2019 New H3C Technologies Co., Ltd.

Compiled Date       : Apr 23 2018
CPU Type           : XLP416
CPU Clock Speed    : 1000MHz
Memory Type        : DDR3 SDRAM
Memory Size        : 4096MB
Memory Speed       : 1333MHz
BootWare Size      : 768KB
Flash Size         : 16MB
cfa0 Size          : 4002MB
CPLD1 Version      : 004
CPLD2 Version      : 000
PCB Version        : Ver.A

BootWare Validating...

```

Press Ctrl+B to access EXTENDED-BOOTWARE MENU...

(2) 进入 BootWare 主菜单，在显示信息中可以查看是否使能密码恢复功能。

表2-2 显示信息描述表

显示信息	说明
Password recovery capability is enabled	设备使能密码恢复功能
Password recovery capability is disabled	设备关闭密码恢复功能

```
Password recovery capability is enabled.  
Note: The current operating device is cfa0  
Enter < Storage Device Operation > to select device.
```

```
=====  
=====<EXTENDED-BOOTWARE MENU>=====  
|<1> Boot System |  
|<2> Enter Serial SubMenu |  
|<3> Enter Ethernet SubMenu |  
|<4> File Control |  
|<5> Restore to Factory Default Configuration |  
|<6> Skip Current System Configuration |  
|<7> BootWare Operation Menu |  
|<8> Skip Authentication for Console Login |  
|<9> Storage Device Operation |  
|<0> Reboot |  
=====  
Ctrl+Z: Access EXTENDED ASSISTANT MENU  
Ctrl+F: Format File System  
Ctrl+C: Display Copyright  
Enter your choice(0-9):
```

### 2.1.2 以忽略系统当前配置的方式启动

重启设备进入 BootWare 主菜单，选择<6>，即以忽略系统当前配置的方式启动，此时设备不会删除上次启动时加载的配置文件。

```
Password recovery capability is enabled.  
Note: The current operating device is cfa0  
Enter < Storage Device Operation > to select device.
```

```
=====  
=====<EXTENDED-BOOTWARE MENU>=====  
|<1> Boot System |  
|<2> Enter Serial SubMenu |  
|<3> Enter Ethernet SubMenu |  
|<4> File Control |  
|<5> Restore to Factory Default Configuration |  
|<6> Skip Current System Configuration |  
|<7> BootWare Operation Menu |  
|<8> Skip Authentication for Console Login |
```

```
|<9> Storage Device Operation |
|<0> Reboot |
=====
```

```
Ctrl+Z: Access EXTENDED ASSISTANT MENU
```

```
Ctrl+F: Format File System
```

```
Ctrl+C: Display Copyright
```

```
Enter your choice(0-9): 6
```

(1) 系统出现如下提示表明已经设置成功。

```
Flag Set Success.
```

(2) 当再次出现 **BootWare** 主菜单时，选择<1>，设备开始启动。

(3) 重启设备后，设备的配置为空，用户可以在系统视图下配置回滚恢复原有配置，如下配置表示将当前配置回滚到配置文件 **startup.cfg** 中的配置状态。如果用户不想恢复原有配置，请跳过此步骤。

```
<Sysname> system-view
```

```
[Sysname] configuration replace file cfa0:/startup.cfg
```

```
Current configuration will be lost, save current configuration? [Y/N]:n
```

```
Info: Now replacing the current configuration. Please wait...
```

```
Info: Succeeded in replacing current configuration with the file startup.cfg.
```

(4) 在系统视图下设置新的 **Console** 口的登录认证模式和密码，例如：设置 **Console** 口验证方式为密码验证，且以明文方式设置 **Console** 口的密码为 **123456**。

```
<Sysname> system-view
```

```
[Sysname] line console 0
```

```
[Sysname-line-console0] authentication-mode password
```

```
[Sysname-line-console0] set authentication password simple 123456
```

---



#### 说明

- 对于具有独立的 **Console** 口的设备，请使用 **line console 0** 命令进入 **Console** 口配置视图。
  - 使用命令 **set authentication password { cipher | simple } password** 以明文或密文方式设置的密码，均以密文方式保存在配置文件中。
- 

(5) 保存新配置。

```
[Sysname-line-console0] save
```

---



#### 说明

- 修改用户口令后应执行 **save** 命令，以保存修改。
  - 建议用户将所作的修改保存到默认的配置文件中。
- 

### 2.1.3 清除系统当前配置的Console口登录认证密码

重启设备进入 **BootWare** 主菜单选择<8>，在设备启动时，仅清除当前配置的 **Console** 登录认证密码，此时设备不会删除上次启动时加载的配置文件。

```
Password recovery capability is enabled.
```



Note: The current operating device is cfa0  
Enter < Storage Device Operation > to select device.

```
===== <EXTENDED-BOOTWARE MENU> =====  
|<1> Boot System |  
|<2> Enter Serial SubMenu |  
|<3> Enter Ethernet SubMenu |  
|<4> File Control |  
|<5> Restore to Factory Default Configuration |  
|<6> Skip Current System Configuration |  
|<7> BootWare Operation Menu |  
|<8> Skip Authentication for Console Login |  
|<9> Storage Device Operation |  
|<0> Reboot |  
=====
```

Ctrl+Z: Access EXTENDED ASSISTANT MENU

Ctrl+F: Format File System

Ctrl+C: Display Copyright

Enter your choice(0-9): 8

(1) 系统出现如下提示信息表明清除 Console 口登录认证密码成功。

Clear Image Password Success!

(2) 当再次出现 BootWare 主菜单时, 选择<1>, 设备开始启动。

(3) 重启设备后, 可以在系统视图下设置新的 Console 口登录认证模式和密码, 例如: 设置 Console 口验证方式为密码验证, 且以明文方式设置 Console 口的密码为 123456。

```
<Sysname> system-view
```

```
[Sysname] line console 0
```

```
[Sysname-line-console0] authentication-mode password
```

```
[Sysname-line-console0] set authentication password simple 123456
```



#### 说明

- 对于具有独立的 Console 口的设备, 请使用 **line console 0** 命令进入 Console 口配置视图
- 使用命令 **set authentication password { cipher | simple } password** 以明文或密文方式设置的密码, 均以密文方式保存在配置文件中。

(4) 保存新配置。

```
[Sysname-line-console0] save
```



#### 说明

- 修改用户口令后应执行 **save** 命令, 以保存修改。
- 建议用户将所作的修改保存到默认的配置文件中。

## 2.1.4 恢复出厂配置

如果关闭了密码恢复功能，可以重启设备进入 **BootWare** 主菜单选择<5>，即恢复设备的出厂配置，此时设备会自动删除上次启动时使用的配置文件。



### 注意

恢复出厂配置时，如果设备上同时设置了主用启动配置文件和备用启动配置文件，系统会将这两个文件同时删除。

```
Password recovery capability is disabled..
Note: The current operating device is cfa0
Enter < Storage Device Operation > to select device.

=====<EXTENDED-BOOTWARE MENU>=====
|<1> Boot System |
|<2> Enter Serial SubMenu |
|<3> Enter Ethernet SubMenu |
|<4> File Control |
|<5> Restore to Factory Default Configuration |
|<6> Skip Current System Configuration |
|<7> BootWare Operation Menu |
|<8> Skip Authentication for Console Login |
|<9> Storage Device Operation |
|<0> Reboot |
=====
Ctrl+Z: Access EXTENDED ASSISTANT MENU
Ctrl+F: Format File System
Ctrl+C: Display Copyright
Enter your choice(0-9): 5
```

(1) 系统出现如下提示信息，表明已经设置成功。

```
Because the password recovery capability is disabled, this operation can
cause the configuration files to be deleted, and the system will start up
with factory defaults. Are you sure to continue?[Y/N]Y
Setting...Done.
```

(2) 当再次出现 **BootWare** 主菜单时，选择<1>，设备开始启动。

(3) 重启设备后设备恢复出厂配置，在系统视图下可以设置新的Console口密码或Super Password，具体方法请参见 [2.1.2 \(4\)](#)。

(4) 保存新配置。

```
[Sysname] save
```



### 说明

- 修改用户口令后应执行 **save** 命令，以保存修改。
- 建议用户将所作的修改保存到默认的配置文件中。

## 2.2 配置密码恢复功能

配置密码恢复功能后，当用户忘记 Console 口认证密码或者登录认证失败，导致无法使用命令行操作设备时，可通过 BootWare 菜单清除该认证密码，再继续使用设备。

关闭密码恢复功能后，设备将处于一个安全性更高的状态，即当出现上述情况时，若想继续使用 Console 口对设备进行命令行操作，只能通过 BootWare 菜单选择将设备恢复为出厂配置之后方可继续操作，这样可以有效地防止非法用户获取启动配置文件。

表2-3 配置密码恢复功能

操作	命令	说明
进入系统视图	<code>system-view</code>	-
使能密码恢复功能	<code>password-recovery enable</code>	可选 缺省情况下，密码恢复功能处于使能状态
关闭密码恢复功能	<code>undo password-recovery enable</code>	可选



说明

关闭密码恢复功能后，在 BootWare 中不能将版本降级至不支持配置密码恢复功能的版本。如果在命令行中降级至不支持配置密码恢复功能的版本，则设备重启后，原有的 BootWare 密码还依然存在并生效。

BootWare 菜单中支持配置的选项与密码恢复功能的配置有关，详见 [表 2-4](#)。

表2-4 使能/关闭密码恢复功能情况下 BootWare 选项差异描述表

BootWare 菜单中支持配置的选项	使能密码恢复功能后	关闭密码恢复功能后	选项说明
Download Image Program To SDRAM And Run	支持	不支持	选择该选项后，设备将加载应用程序到 SDRAM 并且运行
Skip Authentication for Console Login	支持	不支持	选择该选项并重启设备后，设备以下次启动配置文件启动，登录 Console 口时会跳过认证密码
Skip Current System Configuration	支持	不支持	选择该选项并重启设备后，设备将以出厂配置启动，但系统不会删除下次启动配置文件
Restore to Factory Default Configuration	不支持	支持	选择该选项并重启设备后，设备会先自动删除下次启动配置文件，再以出厂配置启动。 为了设备的安全，建议关闭密码恢复功能

# 3 通过命令行恢复Console口登录认证密码



本文中所描述的 Console 口对于 WBC560 设备即为虚拟 Console 口。

## 3.1 通过Telnet或SSH登录设备修改Console口密码

如果用户可以通过 Telnet 或 SSH 方式登录设备，并且具有 network-admin 或者 level-15 的用户角色，则可以通过 Telnet 或 SSH 登录到设备后修改 Console 口密码，然后保存配置。以下步骤以 Telnet 为例。

- (1) 使用具有 network-admin 或者 level-15 的 Telnet 账号登录设备。
- (2) 修改 Console 用户的密码，修改为密码认证，密码为“admin”为例。

```
<H3C> system-view
[H3C] line console 0
[H3C-line-console0] authentication-mode password
[H3C-line-console0] set authentication password simple admin
[H3C-line-console0] return
```

- (3) 为了防止重启后配置丢失，执行 **save** 命令保存配置。

## 3.2 通过AC修改FIT AP用户密码

如果 FIT AP 密码丢失但是已经在 AC 上上线，对于支持 Console 口的设备可以通过指定 AP 的配置文件修改 FIT AP 的用户名和密码。

以修改 Console 用户为密码认证，密码为“admin”为例：

- (1) AP 的配置文件 apcfg.txt 的配置。



apcfg.txt 的内容，要求为文本文件，按照命令行配置的顺序编写文本文件上传至 AC 即可，AC 与 AP 关联后，通过 **map-configuration** 命令下发至 AP 生效，从而完成对 AP 的配置。

# apcfg.txt 配置文件为：

```
system-view
line console 0
authentication-mode password
set authentication password simple admin
return
```

- (2) 在 AC 上将配置文件 apcfg.txt 下发到 AP。

```
<H3C> system-view
```

```
[H3C] wlan ap ap1 model WA4320-ACN
[H3C-wlan-ap-ap1] map-configuration apcfg.txt
[H3C-wlan-ap-ap1] return
```

- (3) 为了防止重启后配置丢失，执行 **save** 命令保存配置。

## 4 通过RESET按钮恢复出厂设置操作指导

如果所有密码均遗忘, 对于有 **RESET** 按钮的设备, 可以长按 **RESET** 按钮 5 秒以上恢复出厂配置, 设备的用户名和密码将恢复为出厂配置; 对于没有 **RESET** 按钮的设备, 请联系技术支持人员。