

H3C MSR2600-WiNet 系列路由器产品

产品概述

随着网络信息化技术的飞速发展，中小企业深刻感受到电子商务所带来的巨大市场空间与信息化办公给中小企业带来的便捷和高效，越来越多的中小企业在着手构建或扩建自己的办公网络的同时，对网络设备的特性也提出一些要求，其主要体现在以下几个方面：

- 网络功能需求。出口网关设备在有高带宽、性能和可靠性的基础之上，更加关注对出口流量的管理与控制，从而提升员工的办公效率和有限的出口带宽的利用率
- 网络安全需求。伴随着 BYOD(Bring your own devices)日趋风行，网络安全边界被打破，客户对于网络设备的安全性提出了更高的要求，网络接入认证成为保护企业信息安全的重要手段
- 网络管理需求。客户需要更加简单、自动化的管理手段，简化网络设备和承载应用的配置、变更、管理与维护，并能对网络设备进行自动化部署和管理，以提高效率和降低管理成本；
- 云支撑技术需求。网络设备要具备丰富的云网络和云计算的支撑技术以满足云网络应用和计算的需要，如有关虚拟化、开放式架构平台等技术。
- 面临这种机遇和挑战，H3C 公司依靠十多年对网络的深入理解以及扎实技术的积累，开发了新 MSR 系列多业务路由器。其中 MSR2600-WiNet 系列路由器既可作为较大规模中小企业的出口路由器，也可以作为县市级政府单位网关出口路由器，还可以作为企业网 VPN、NAT、IPSec 等业务网关使用，与 H3C 的其他网络设备一起为政务、电力、金融、税务、公安、铁路、教育等行业用户和大中型企业用户提供全方位的网络解决方案。

MSR 26WiNet 系列路由器包括两款设备：MSR2600-6-WiNet、MSR2600-10-X1-WiNet 路由器。



H3C MSR2600-6-WiNet 路由器



MSR2600-10-X1-WiNet 路由器

产品特点

超众的业务处理并发能力

- 采用业界先进的网络通信处理器，结合 H3C 公司先进的软硬件技术，提供超众的业务并发处理能力和极佳的网络体验

精细化业务控制

- 通过精细化识别和精细化控制，实现对应用层业务的限速、带宽保障、过滤等功能，并通过精细化统计指导网络优化
- 业务智能选路通过非对称链路负载分担、流量智能负载分担等技术，可在不同场景下实现广域网带宽资源的充分利用，支持基于带宽比例的负载分担、基于用户和用户组的负载分担和基于业务和应用的负载分担
- 支持基于多种方式下网络带宽的弹性共享，包括基于业务的弹性共享、基于用户和用户组的弹性共享、基于链路的弹性带宽共享和基于用户的带宽限制，最大限度的利用带宽资源

丰富的业务控制能力和网络安全防范手段

- 多样化的防火墙功能：支持包过滤防火墙、状态防火墙等
- 全方位的内置防攻击手段：支持各种 ARP 防攻击，单包攻击、扫描攻击、泛洪攻击等防范手段，支持流量统计辅助攻击防范
- 支持 URL 过滤，支持黑白名单功能
- 完备的用户行为跟踪记录
- 支持基于广域网的端点准入防御功能（EAD）
- 精细化的业务识别和控制
- 应用识别和控制，支持多种应用的识别，支持包括 citrix、dhcp、dns、exchange、ftp、h323、sip 和 http 等在内的近百种协议
- 网络流量监控，对网络转发流量进行统计和报表

完备的 VPN 网络构建能力

- 支持丰富和全面的 VPN 技术，包括 IPsec VPN、L2TP VPN、GRE VPN、ADVPN（Auto Discovery VPN）、SSL VPN 和 GDVPN（Group Domain VPN）
- 支持多种应用场景下的 VPN 组网：
 - IPSec over GRE，支持分支与总部之间运行动态路由协议和动态学习网络拓扑，既解决了分支与总部之间大量静态路由配置的复杂性，同时也保证了分支与总部之间业务数据的安全性
 - L2TP over IPsec，在客户端和网络设备之间建立安全的二层隧道，远程办公或者出差人员可方便安全地接入到企业内部网络
 - GRE over IPsec，支持分支网络使用动态地址或者私网地址与总部网关建立 VPN 隧道，在保证业务数据安全的同时，还可运行动态路由协议和自动学习网络拓扑
 - IPsec 隧道模式，支持通过 IPsec 隧道直接运行动态路由协议和动态学习网络拓扑，提高了网络带宽的利用效率
 - ADVPN，支持分支与分支、分支与总部之间的互联的 VPN 组网，VPN 隧道由中心设备统一管理，同时还增加了基于用户名和密码的认证机制，使设备的配置和维护更加灵活和简单

- GDVPN，实现了密钥和安全策略的集中管理，在安全得到保证的同时，提高了网络转发效率，增强了网络扩展性并简化了管理
- SSL VPN，支持 HTTP、TCP 和 IP 代理等多种方式，客户端直接使用浏览器即可以安全地访问到企业内部网络资源

高可靠性

- 链路毫秒级快速故障检测技术（BFD），可实现同静态路由、RIP/OSPF/BGP/ISIS 动态路由、VRRP 和接口备份的联动
- 网络业务质量智能检测技术（NQA），可实现同静态路由、VRRP 和接口备份的联动
- 支持多设备的冗余备份和负载分担（VRRP/VRRPE）

零配置部署

- 可远程对动态地址或 NAT 网关后面的设备进行集中管理
- 可实现零配置方式下的批量设备开局
- 可通过无线短信实现设备的零配置开局
- 在误配置时可自动实现设备配置的回滚

内嵌 WiNet 智能网管平台

MSR2600-WiNet 设备内嵌的 WiNet 智能网管平台可实现局域网内设备和用户的管理，其主要功能和特点有：

- 支持网络拓扑自动发现与呈现
- 实现本地用户接入的安全认证及网络访问权限控制
- 支持设备及链路故障告警
- 全中文 WEB 界面，友好直观，操作简单方便

产品规格

MSR2600-WiNet 系列硬件规格

属性	MSR 2600-6-WiNet	MSR2600-10-X1-WiNet
防火墙性能	1Gbps	1Gbps
加密性能	400Mbps	200Mbps
IPSec VPN 隧道数	128	128
内存	1G	1G
NAT 会话数	25 万	25 万
带机量	200-400	200-400
USB2.0	1, 支持 3/4G Modem 扩展	1, 支持 3G Modem 扩展
CON/AUX	1	1
CON (Mini-USB Type AB)	/	/
固定 GE 口	1GE 电+1GE 光+4GE	2GE (WAN) +8GE (LAN)
SIC 插槽	1	3
最大功耗	30W	30W
电源	AC: 100V a. c. ~240V a. c. ; 50Hz/60Hz	AC: 100V a. c. ~240V a. c. ;

属性	MSR 2600-6-WiNet	MSR2600-10-X1-WiNet
		50Hz/60Hz
机架高度 (U 高)	1 个机架高度 (1RU)	1 个机架高度 (1RU)
外形尺寸 (W×D×H, mm)	360×300×44.2	360×300×44.2mm
环境温度	0~45℃	0~45℃
环境相对湿度	5~95% (不结露)	5~95% (不结露)

MSR2600-WiNet 系列软件规格

属性	功能
二层协议	支持 Ethernet, Ethernet II, VLAN (VLAN-BASED PORT VLAN, VOICE VLAN, Guest VLAN), 802.3x, 802.1p, 802.1Q, 802.1x, STP (802.1D), RSTP (802.1w), MSTP (802.1s), PPP, PPPOE Client, PPPOE Server, HDLC, DDR, Modem, ISDN 等
IP 服务	支持单播转发/组播转发, TCP, UDP, IP Option, IP Unnumber, 策略路由, Netstream, sFlow 等 支持 ECMP 支持 UCMP
IP 应用	支持 Ping, Trace, ICMP, DHCP Server, DHCP Relay, DHCP Client, DHCP Snooping, DNS client, DNS Proxy, DDNS, UDP Helper, NTP, SNTP 等
IPv4 路由	静态路由 动态路由协议: RIPv1/v2, OSPFv2, BGP, IS-IS 路由迭代 路由策略 ECMP (等价多路径) 组播路由协议: IGMPV1/V2/V3, PIM-DM, PIM-SM, MBGP, MSDP
IPv6	支持 Ipv6 ND, Ipv6 PMTU, Ipv6 FIB, Ipv6 ACL, NAT-PT, Ipv6 隧道, 6PE, DS-LITE; IPv6 隧道技术: 手工隧道, 自动隧道, GRE 隧道, 6to4, ISATAP 静态路由 动态路由协议: RIPv6, OSPFv3, IS-ISv6, BGP4+ IPv6 组播协议: MLD V1/V2, PIM-DM, PIM-SM
QoS	支持 LR, Port-Based Mirroring, Port Trust Mode, Port Priority 等 支持 CAR (Committed Access Rate) 支持 FIFO, WFQ, CBQ 等

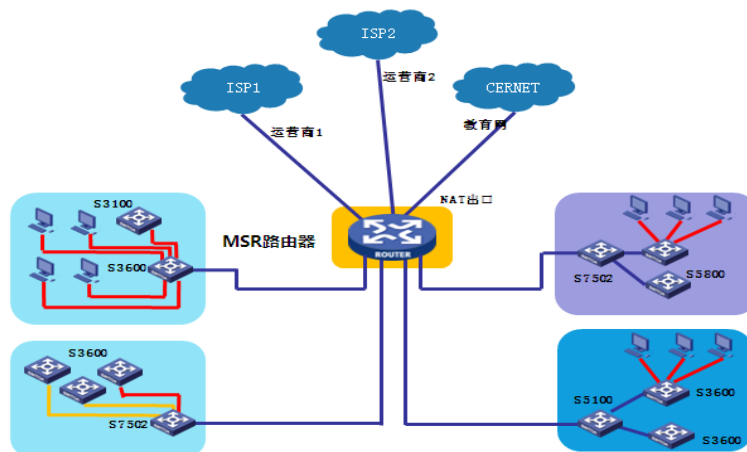
属性	功能
	支持 GTS (Generic Traffic Shaping) 支持流量分类
语音	支持 FXS/FXO/E&M/E1/T1, 支持 R2, DSS1, Q.sig 等 支持 G.711、G.723、G.726 等 支持丰富的语音业务、语音备份, DTMF 传输支持 RFC2833, 智能拨号路由器, FXS 和 FXO 的 1:1 绑定, 断电逃生, SIP Sever 本地存活, IVR 等
3/4G	支持 3G 和 4G LTE 插卡, 支持 TDD/FDD LTE 网络, 支持 TD-SCDMA、CDMA2000/EVDO、WCDMA/HSPA+ 网络; 支持 USB 3/4G LTE Modem;
安全特性	PPPOE Client&Server, PORTAL, 802.1x Local 认证, RBAC、Radius, Tacacs ASPF, ACL, FILTER、连接数限制 IKE, IPSec ADVPN L2TP, NAT/NAPT, PKI, RSA, SSH v1.5/2.0, URPF, GRE 支持 ARP 防攻击 支持 EAD 端点准入防御功能 EVI
MPLS	协议: LDP、Static LSP L3VPN: 跨域 MPLS VPN (Option1/2/3)、嵌套 MPLS VPN、分层 PE (HoPE)、CE 双归属、MCE、多角色主机等 L2VPN: Martini、Kompella、CCC 和 SVC 方式 MPLS TE、RSVP TE
可靠性	支持 VRRP、VRRPv3 支持基于带宽的负载分担与备份 支持基于用户 (IP 地址) 的负载分担与备份 支持 NQA 同路由、VRRP 和接口备份的联动功能, 实现端到端链路的检测与备份功能
管理与维护	支持 SNMP V1/V2c/V3, MIB, SYSLOG, RMON 支持 BiMS 远程管理方案, 支持 U 盘开局

属性	功能
	支持命令行管理，文件系统管理， Dual Image
	支持 DHCP, FTP, HTTP, ICMP, UDP public, UDP private, TCP public, TCP private, SNMP 等协议测试
	支持 console 口登录，支持 telnet (VTY) 登录，支持 SSH 登录，支持 FTP 登录

典型组网

中小企事业单位或园区出口网关

MSR2600-WiNet 路由器作为大中企事业单位或园区的综合接入网关设备时，在企业内部提供数据连网功能，对外为企业内部用户提供访问互联网的应用，同时也可以通过设备提供的内部服务器功能为企业对外提供 WEB 或 FTP 等服务。

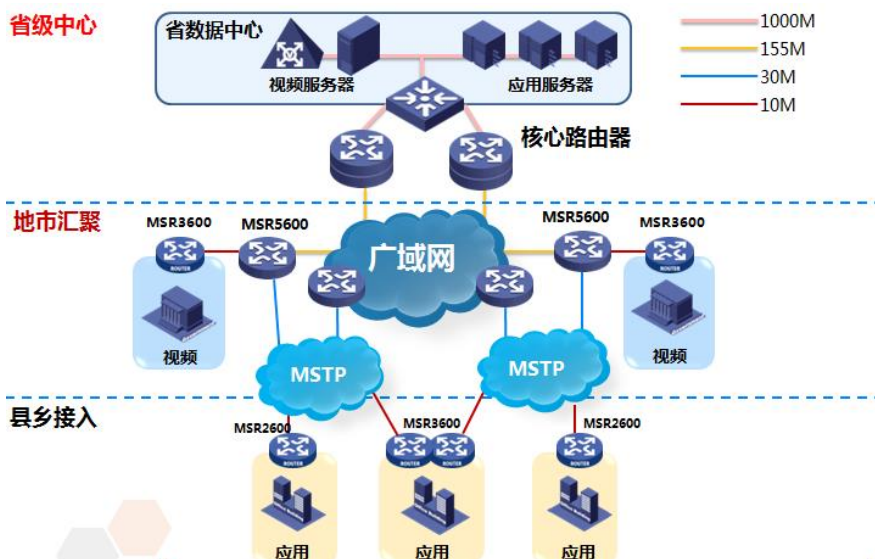


MSR2600-WiNet 中小企事业单位或园区出口网关的应用示意图

- MSR2600-WiNet 路由器通过下连的交换机连接企业内部的 PC 机或其它 IP 设备
- MSR2600-WiNet 设备可通过双链路进行主备切换或进行负载分担，可提高网络的可靠性

政府行业分支机构组网

MSR2600-WiNet 路由器可作为政府分支单位的接入网关，如社保、街道、工商、税务、公安等部门，MSR5600 路由器作为上级总部的汇聚设备。政府行业对于网络接入和数据传输的安全性要求较高，MSR 设备可通过 VPN 和数据加密技术提供全面的安全保障方案。

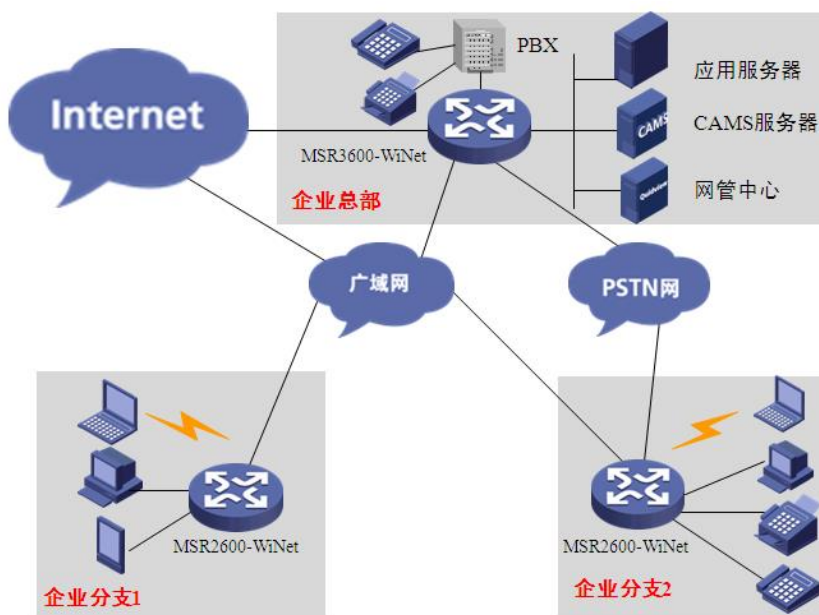


政府行业分支机构组网的应用示意图

- 分支单位的 MSR2600-WiNet 设备可以通过无线 3G 模块实现对主通信链路的备份，以提高网络的可靠性
- 总部通过 H3C 公司的 BiMS 对分支单位的 MSR2600-WiNet 设备实现远程集中管理，并可以对设备进行零配置部署
- 分支单位的 MSR2600-WiNet 设备通过与中心的 iMC 服务器配合实现端点准入防御功能（EAD），确保安全和符合要求的 PC 才能接入到网络

企业综合业务组网

中小型企业可采用 H3C 全系列 WiNet 路由器进行综合办公业务组网，该系列设备能够提供包括数据、视频、语音和传真在内的综合通信业务。对于分支/总部类型的企业，分支机构采用 MSR2600-WiNet 系列作为边缘接入设备，并与总部的 MSR2600-WiNet 设备进行互联，便能实现分支与总部实时同步办公，保证各个环节的生产效率。



政府行业分支机构组网的应用示意图

- 公司总部采用 MSR2600-WiNet，通过广域网连接各个分支，构成企业骨干网；分支机构采用 MSR2600-WiNet 设备，通过以太网连接用户，为家庭办公和移动办公等用户提供接入服务
- WiNet 系列路由器为用户提供 SIP 语音通讯协议，并支持 FXS/FXO/E1 等语音接口类型，这样便可实现紧急呼叫/掉电求救/拨号策略/传真/E-PHONE 等各种 VoIP 语音业务
- 对于分支的 MSR2600-WiNet 系列设备，不仅可以通过以太网交换接口连接有线的 PC 或 IP 终端，也可以通过 WLAN 实现无线接入功能，大大方便了组网

订购信息

型号	描述
H3C MSR2600-6-WiNet	H3C MSR2600-6-WiNet-RTUZ1MSR26N-千兆综合业务网关(2GE WAN+4GE LAN)-国内版
H3C MSR2600-10-X1-WiNet	H3C MSR2600-10-X1-WiNet 路由器
SIC 可选模块	
RT-SIC-1FEF	1 端口百兆以太网光接口模块
RT-SIC-1GEC	1 端口千兆光电复用 Combo 接口模块
RT-SIC-1FEA	1 端口十/百兆以太网电接口模块
RT-SIC-1E1-F	1 端口非通道化 E1 接口模块
RT-SIC-2E1-F	2 端口非通道化 E1 接口模块（需配置 2E1-F 专用线缆）
RT-SIC-EPRI	1 端口 E1/CE1/PRI 兼容接口模块
RT-SIC-1SAE	1 端口增强型同/异步串口接口模块
RT-SIC-8AS	8 端口异步串口接口模块（需配置专用线缆）
RT-SIC-16AS	16 端口异步串口 SIC 接口模块（需配置专用线缆）
RT-SIC-2FXS	2 端口 FXS 语音模块
RT-SIC-2FXO	2 端口 FXO 语音模块
RT-SIC-2FXS1FXO	2 端口 FXS 与 1 端口 FXO 模块
RT-SIC-4G-LTE-M	4G LTE (TDD/FDD LTE, TD-SCDMA, WCDMA, EVDO 全频段)SIC 模块



新华三技术有限公司

北京总部
北京市朝阳区广顺南大街8号院 利星行中心1号楼
邮编：100102

杭州总部
杭州市滨江区长河路466号
邮编：310052
电话：0571-86760000
传真：0571-86760001

<http://www.h3c.com>

客户服务热线
400-810-0504

Copyright ©2017 新华三技术有限公司保留一切权利
免责声明：虽然 H3C 试图在本资料中提供准确的信息，但不保证资料的内容不含有技术性误差或印刷性错误，为此 H3C 对本资料中的不准确不承担任何责任。
H3C 保留在没有通知或提示的情况下对本资料的内容进行修改的权利。